

**IL BENESSERE E
UN UDITO OTTIMALE
INIZIANO DA QUI**

**SENTIRE MEGLIO
VIVERE MEGLIO**

**VIENI A PRENDERTI
CURA DEL TUO UDITO**

AREA DI BOLOGNA E PROVINCIA

info@acusticabolognese.it

051227028

ACUSTICA BOLOGNESE

STUDI AUDIOPROTESICI

AREA DI MODENA E PROVINCIA

info@tiascolto.eu

059 353563



Ti Ascolto
STUDI AUDIOPROTESICI

AREA DI REGGIO EMILIA E PROVINCIA

reggio@tiascolto.eu

0522 453632

AREA ROMAGNA

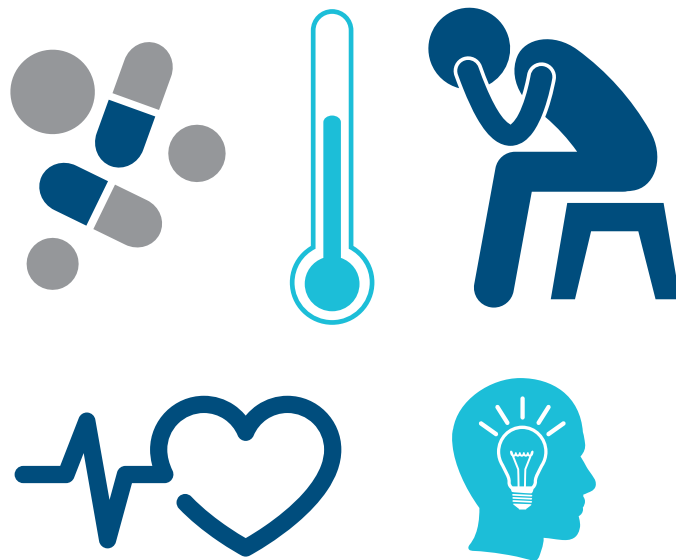
audiopiuamm@gmail.com

0542 25288

Audio più



la TUA SALUTE inizia
da un UDITO MIGLIORE



GRUPPO
Ti Ascolto
STUDI AUDIOPROTESICI

NUMERO VERDE GRATUITO

800 59 76 55

www.gruppotiascolto.it

info@gruppotiascolto.it

LO SAPEVI?

l'udito ha un impatto diretto sullo stato di salute generale



un deficit uditivo può aumentare gli effetti di malattie come la demenza

LE PERSONI IPOACUSTICHE SUBISCONO UN DECLINO DELLE LORO CAPACITÀ INTELLETTIVE RISPETTO ALLE PERSONE NORMUDENTI.



DEPRESSIONE

SE NON TRATTATA, L'IPOACUSIA PUÒ PEGGIORARE LA QUALITÀ DELLA VITA, RIDUCENDO LE ATTIVITÀ SOCIALI, E PUÒ PORTARE ALL'ISOLAMENTO E ALLA DEPRESSIONE.



OTOTOSSICITÀ

ESISTONO PIÙ DI 200 FARMACI (SOGGETTI A PRESCRIZIONE E NON) CONSIDERATI OTOTOSSICI. QUESTO, LETTERALMENTE, SIGNIFICA "DANNOSI PER L'UDITO".

FEBBRE, MALARIA E MENINGITE, VALE A DIRE QUALSIASI PATOLOGIA CHE AUMENTA LA TEMPERATURA CORPOREA, PUÒ DANNEGGIARE LE CELLULE CILIATE NELL'ORECCHIO INTERNO E CAUSARE UNA PERDITA UDITIVA.



MANTENERSI IN FORMA E RIMANERE FISICAMENTE ATTIVI PUÒ RIDURRE IL RISCHIO DI IPOACUSIA.



OSTEOPOROSI

PUÒ ESSERCI UN NESSO TRA OSTEOPOROSI E IPOACUSIA: LA DEMINERALIZZAZIONE DEI TRE OSSICINI PRESENTI NELL'ORECCHIO MEDIO PUÒ ESSERE CAUSA DI IPOACUSIA TRASMISSIVA.

CHI SOFFRE DI DIABETE HA UN RISCHIO MAGGIORE DI RISCONTRARE ANCHE UNA PERDITA UDITIVA.



L'ORECCHIO INTERNO È ESTREMAMENTE SENSIBILE AL FLUSSO SANGUIGNO.

SE È INADEGUATO E VI SONO LESIONI DEI VASI SANGUIGNI PRESENTI NELL'ORECCHIO INTERNO PUÒ INSORGERE L'IPOACUSIA.



ESISTE UNA CORRELAZIONE TRA IPERTENSIONE E IPOACUSIA

L'ACUFENE PUÒ ESSERE CAUSATO DA IPOACUSIA, DA LESIONI ALL'ORECCHIO O DA DISTURBI DEL SISTEMA CIRCOLATORIO

ESISTONO CORRELAZIONI TRA IPOACUSIA E ALCUNE FUNZIONI COGNITIVE.



I FUMATORI CORRONO UN RISCHIO SUPERIORE DI PERDITA UDITIVA RISPETTO AI NON FUMATORI.