

**IL BENESSERE E  
UN UDITO OTTIMALE  
INIZIANO DA QUI**

**SENTIRE MEGLIO  
VIVERE MEGLIO**

**VIENI A PRENDERTI  
CURA DEL TUO UDITO**

**AREA DI BOLOGNA E PROVINCIA**

info@acusticabolognese.it

051227028

**ACUSTICA BOLOGNESE**

STUDI AUDIOPROTESICI

**AREA DI MODENA E PROVINCIA**

info@tiascolto.eu

059 353563



**Ti Ascolto**

STUDI AUDIOPROTESICI

**AREA DI REGGIO EMILIA E PROVINCIA**

reggio@tiascolto.eu

0522 453632

**AREA ROMAGNA**

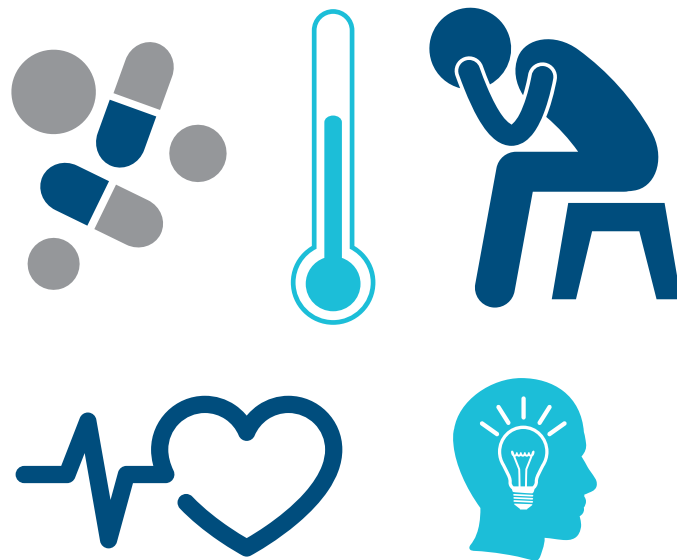
audiopiuamm@gmail.com

0542 25288

Audio più



la TUA SALUTE inizia  
da un UDITO MIGLIORE



GRUPPO

**Ti Ascolto**

STUDI AUDIOPROTESICI

NUMERO VERDE GRATUITO

**800 59 76 55**

[www.gruppotiascolto.it](http://www.gruppotiascolto.it)

[info@gruppotiascolto.it](mailto:info@gruppotiascolto.it)

# LO SAPEVI?

l'udito ha un impatto diretto sullo stato di salute generale



un deficit uditivo può aumentare gli effetti di malattie come la demenza

**LE PERSONI IPOACUSTICHE** SUBISCONO UN DECLINO DELLE LORO CAPACITÀ INTELLETTIVE RISPETTO ALLE PERSONE NORMUDENTI.



## DEPRESSIONE

SE NON TRATTATA, L'IPOACUSIA PUÒ PEGGIORARE LA QUALITÀ DELLA VITA, RIDUCENDO LE ATTIVITÀ SOCIALI, E PUÒ PORTARE ALL'ISOLAMENTO E ALLA DEPRESSIONE.



## OTOTOSSICITÀ

ESISTONO PIÙ DI 200 FARMACI (SOGGETTI A PRESCRIZIONE E NON) CONSIDERATI OTOTOSSICI. QUESTO, LETTERALMENTE, SIGNIFICA "DANNOSI PER L'UDITO".

FEBBRE, MALARIA E MENINGITE, VALE A DIRE QUALSIASI PATOLOGIA CHE AUMENTA LA TEMPERATURA CORPOREA, PUÒ DANNEGGIARE LE CELLULE CILIATE NELL'ORECCHIO INTERNO E CAUSARE UNA PERDITA UDITIVA.



**MANTENERSI IN FORMA** E RIMANERE FISICAMENTE ATTIVI PUÒ RIDURRE IL RISCHIO DI IPOACUSIA.



## OSTEOPOROSI

PUÒ ESSERCI UN NESSO TRA OSTEOPOROSI E IPOACUSIA: LA DEMINERALIZZAZIONE DEI TRE OSSICINI PRESENTI NELL'ORECCHIO MEDIO PUÒ ESSERE CAUSA DI IPOACUSIA TRASMISSIVA.

CHI SOFFRE DI DIABETE HA UN RISCHIO MAGGIORE DI RISCONTRARE ANCHE UNA PERDITA UDITIVA.



L'ORECCHIO INTERNO È ESTREMAMENTE SENSIBILE AL FLUSSO SANGUIGNO.

SE È INADEGUATO E VI SONO LESIONI DEI VASI SANGUIGNI PRESENTI NELL'ORECCHIO INTERNO PUÒ INSORGERE L'IPOACUSIA.



**ESISTE UNA CORRELAZIONE** TRA IPERTENSIONE E IPOACUSIA

L'ACUFENE PUÒ ESSERE CAUSATO DA IPOACUSIA, DA LESIONI ALL'ORECCHIO O DA DISTURBI DEL SISTEMA CIRCOLATORIO

ESISTONO CORRELAZIONI TRA IPOACUSIA E ALCUNE FUNZIONI COGNITIVE.



I FUMATORI CORRONO UN RISCHIO SUPERIORE DI PERDITA UDITIVA RISPETTO AI NON FUMATORI.